

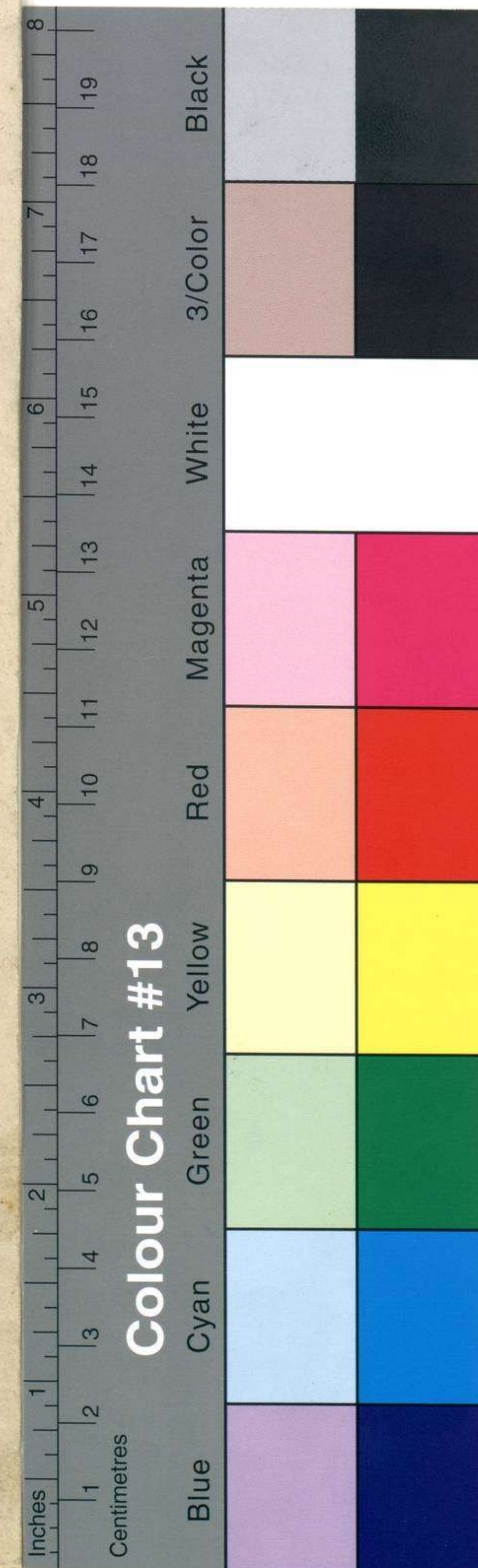
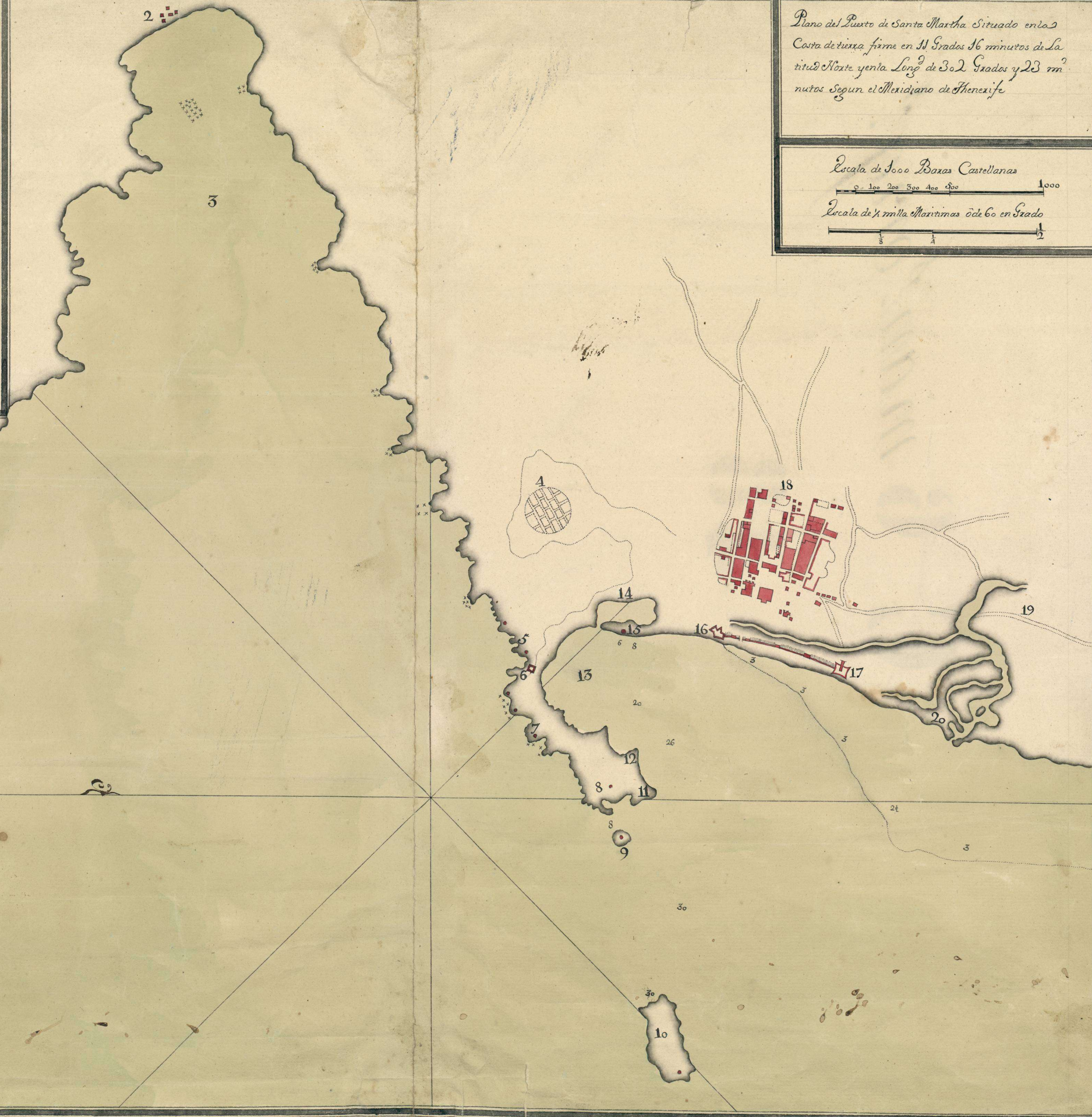
1. Punta de Granada
2. Pueblo de Taganga
3. Bahía de Taganga
4. Salinas
5. Abras de Santa Ana
6. Fuente de S^{ta} Antonia
7. Beladero Viejo
8. El Beladero Nuevo
9. El Morro Chico
10. El Morro Grande
11. Punta de Betin
12. Punta de Taganquilla
13. El Ancon
14. La Caldera
15. El Espino
16. San Vicente
17. San Juan
18. Ciudad de Santa Martha
19. Camino para Sayra
20. Boca del Rio de Santa Martha

Piano del Puerto de Santa Martha Situado en la
 Costa de tierra firme en 11 Grados 16 minutos de La
 línea Norte y en la Long^{itud} de 302 Grados y 23 mi-
 nutos Segun el Meridiano de Phenixfe

Escala de 1000 Pajas Castellanas



Escala de 1 milla Maritima ó de 60 en Grado



001093

orig.
90

87

87

28-6-5

+
Puerto de Sta. Marta

2 P^a de Sta. Marta

Original
Portulano de Costa Ferme

Sta. Marta



MUSEO NAVAL

Catalogación de cartas.

1954

INVENTARIO
SIGNATURA

1116

28-6-5



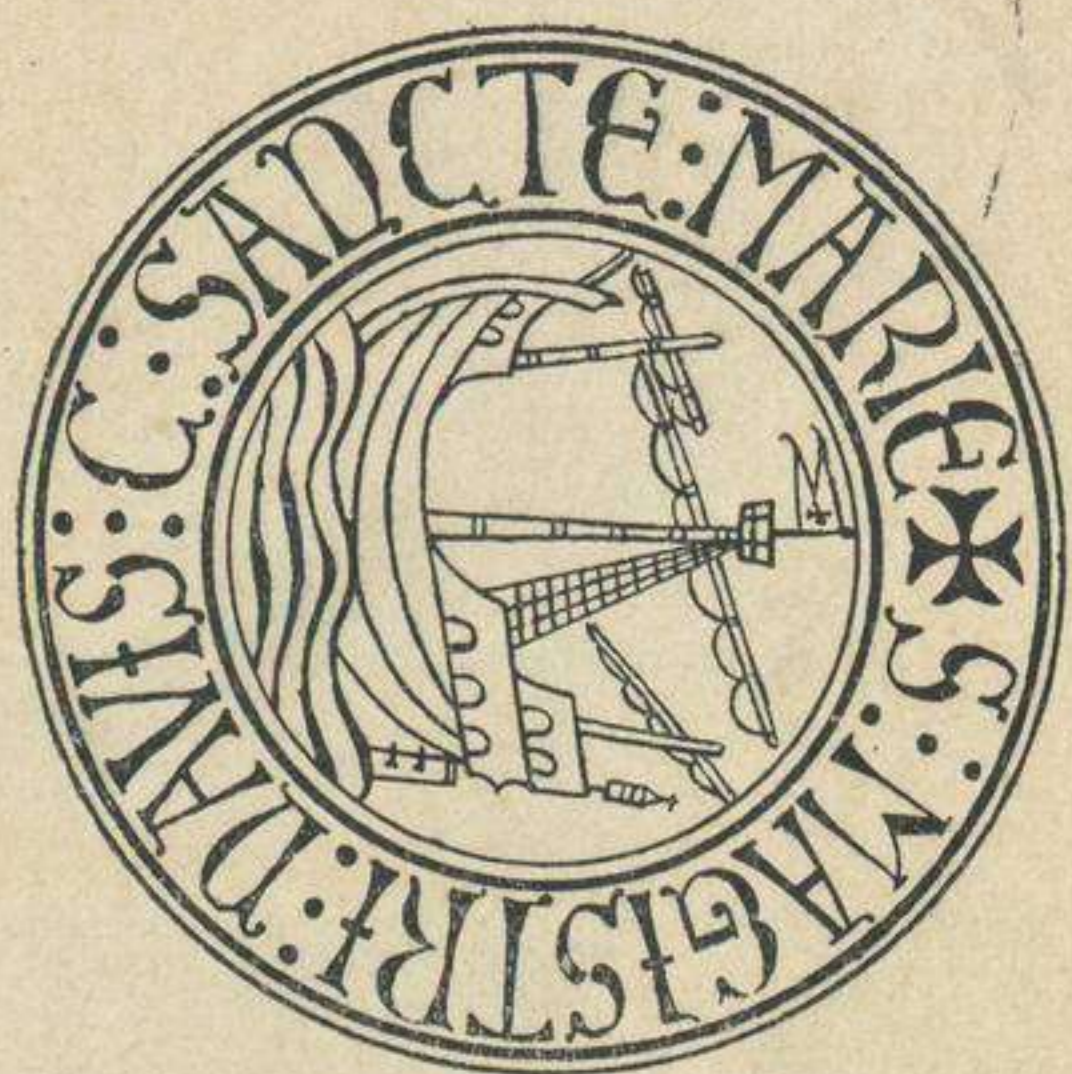
MUSEO NAVAL

Catalogación de cartas.

194

INVENTARIO
SIGNATURA

12 carp 46



ESTAS CARTAS Y PLANOS,
PROCEDENTES DEL ANTIGUO
DEPÓSITO HIDROGRÁFICO,
FUERON CATALOGADAS POR EL
COMANDANTE Y OFICIALES DE
LA CARABELA SANTA MARÍA,
DURANTE EL VERANO DE 1929,
EN SEVILLA CON MOTIVO DE LA
EXPOSICIÓN IBERO-AME-
RICANA.

NÚMERO

SIGNATURA

XVIII-96

96

26/00