

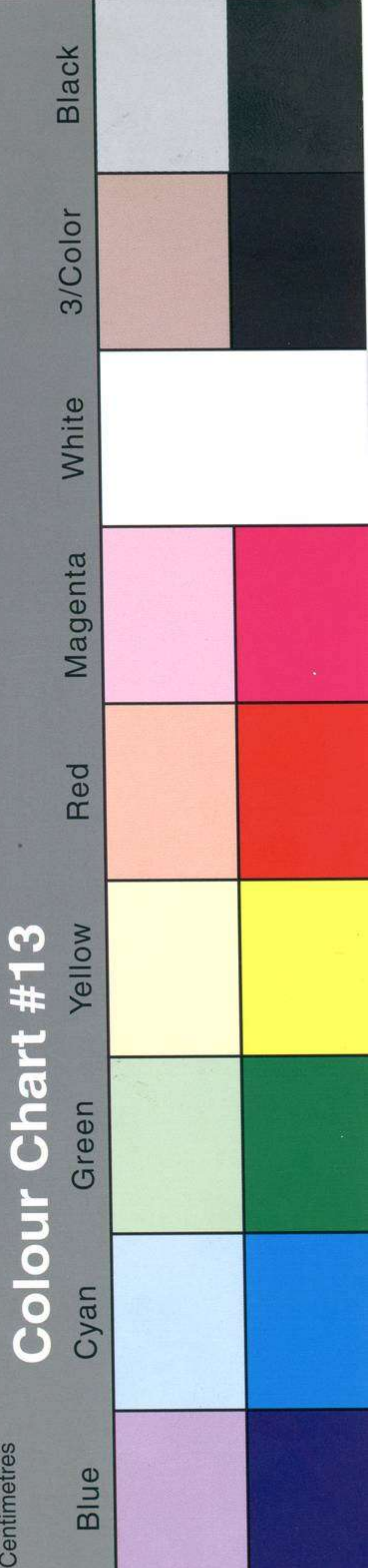
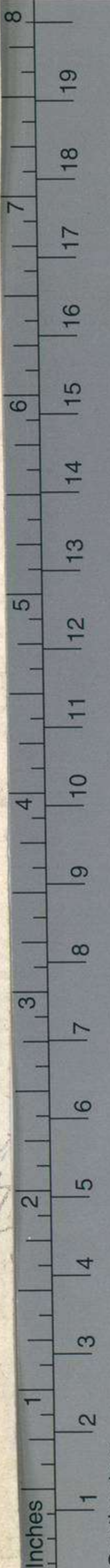
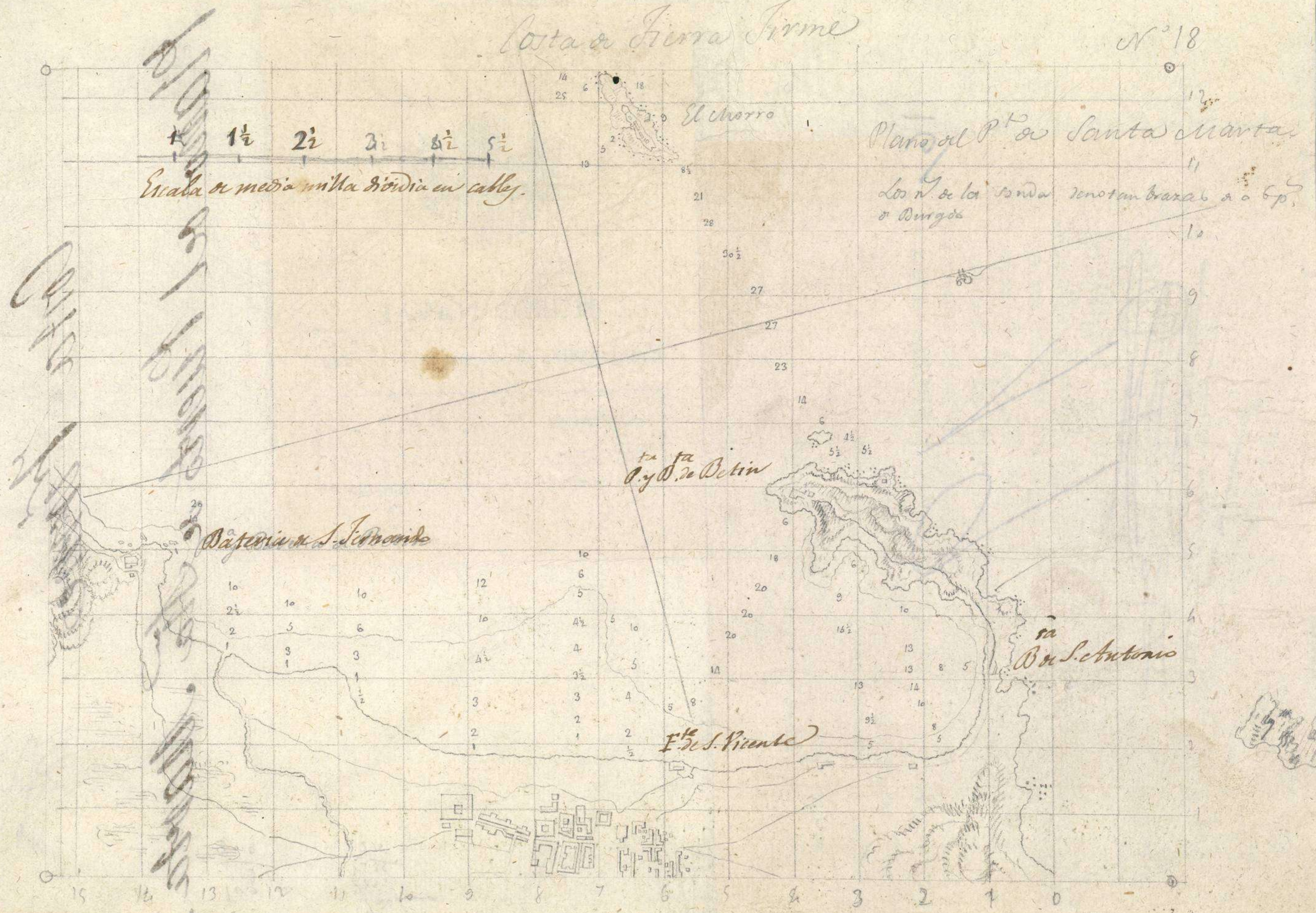
Costa de Tierra Firme

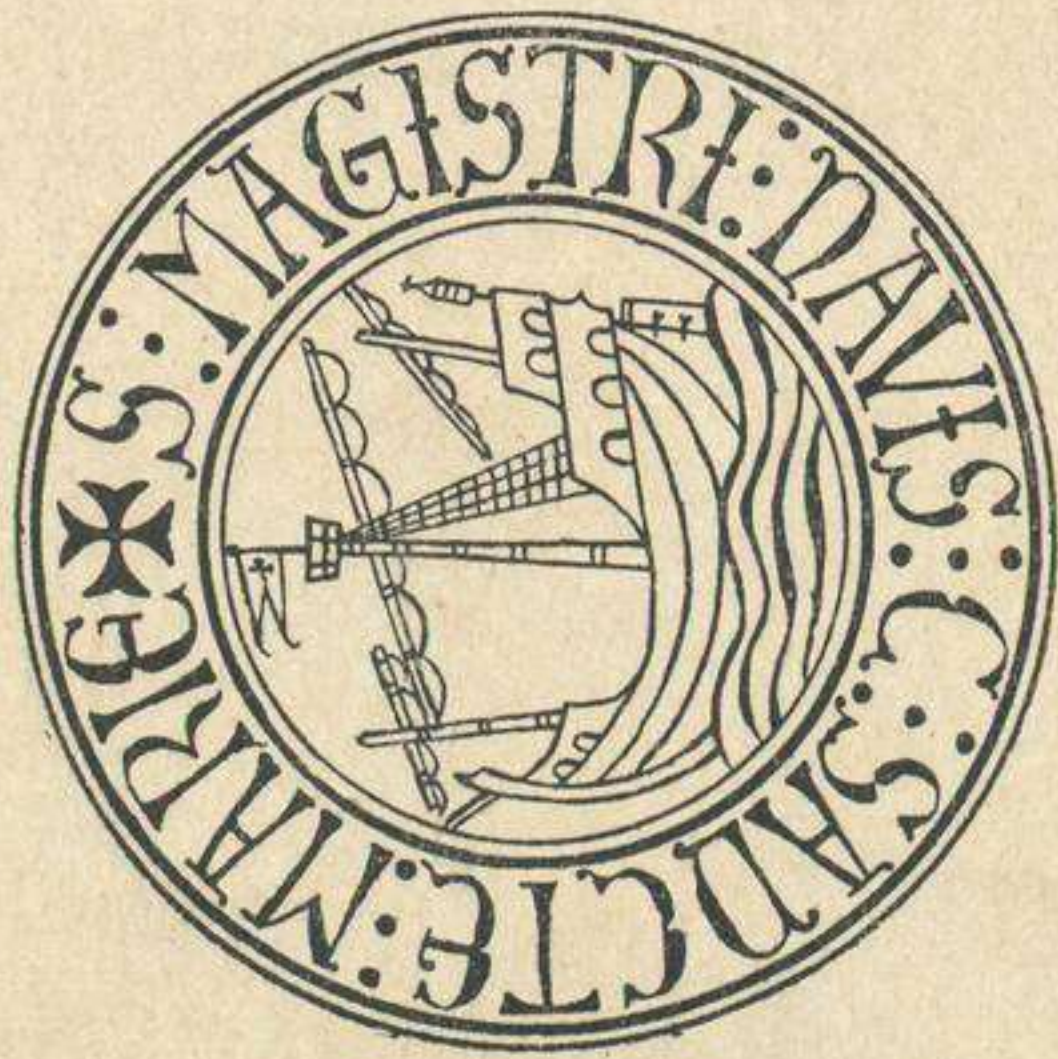
N^o 18

Escala de media milla dividida en cables.
1 1/2 2 3 4 5

Plano del P^{to} de Santa Marta

Los N. de la randa remontan brazos a o 6 p.
de Burgo





ESTAS CARTAS Y PLANOS,
PROCEDENTES DEL ANTIGUO
DEPÓSITO HIDROGRÁFICO,
FUERON CATALOGADAS POR EL
COMANDANTE Y OFICIALES DE
LA CARABELA SANTA MARÍA,
DURANTE EL VERANO DE 1929,
EN SEVILLA CON MOTIVO DE LA
EXPOSICIÓN IBERO - AME-
RICANA.

NÚMERO

XXII-16

SIGNATURA

001025
Colombia



MUSEO NAVAL

Catalogación de cartas.

1957
1942.

INVENTARIO

1108

SIGNATURA

28-B-7

F. 447.45-3278. 1000

Planos del Puerto de Sta. Marta.

Carta N.º 1108

5700
285
1425
4275

100
3
300