

2

Larvenformen verschiedener Tiere. Reihe  
2. *Distomum echiniferum* Cerca- Do. 265  
rien. 20:1. (822)



Prof. Dr. W. Stempell, Greifswald, phot. (Nachb. untersagt.)  
Herstellung u. Vertrieb: Kd. Liesegang, Düsseldorf.

3

Larvenformen verschiedener Tiere. Reihe  
3. *Pilidium-Larve einer Nemertine.* Dd. 265  
*Neapel. 75:1. (1518)*



Prof. Dr. W. Stempell, Greifswald, phot. (Nachb. untersagt.)  
Herstellung u. Vertrieb: Ed. Liesegang, Düsseldorf.

4

Larvenformen verschiedener Tiere.  
4. *Polygordius* sp., *Trochophora*-  
Larve von der Seite gesehen (un-  
gef.). 26:1. (1112)

Reihe  
Dd. 265



Prof. Dr. W. Stempell, Greifswald, phot. (Nachb. untersagt.)  
Herstellung u. Vertrieb: Ed. Liesegang, Düsseldorf.



5 Larvenformen verschiedener Tiere. Reihe  
5. Polychaeten-Larve, (ungef.) 17:1. D0.265  
(833)



Ed. Liesegang, Düsseldorf.

6

Larvenformen verschiedener Tiere. Reihe  
6. *Holothurien-Larve (Auricularia)*. D0. 265  
45:1. (593)



Prof. Dr. W. Stempell, Greifswald, phot. (Nachb. untersagt.)  
Herstellung u. Vertrieb: Ed. Liesegang, Düsseldorf.

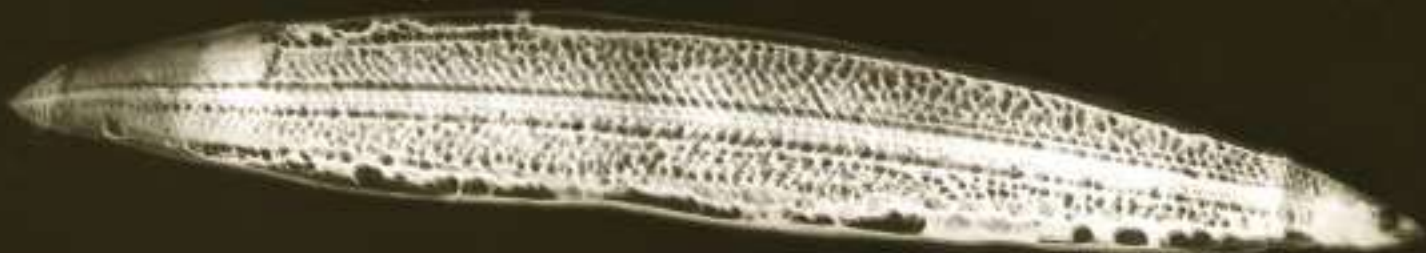
8 Larvenformen verschiedener Tiere. Reihe  
8. *Siphonurus lacustris*. Erwachsene DO. 265  
Larve, (ungef.) 3,5:1. (1478)



Prof. Dr. W. Stempell, Greifswald, phot. (Nachb. untersagt)  
Herstellung u. Vertrieb: Ed. Liesegang, Düsseldorf.



10 Larvenformen verschiedener Tiere. Reihe  
10. *Anguilla vulgaris* (Aal). Larve Do. 265  
(sog. *Leptocephalus brevirostis*),  
(ungef.) bei auffall. Licht. Meer-  
enge von Messina. 1:1. (919)



Prof. Dr. W. Stempell, Greifswald, phot. (Nachb. untersagt.)  
Herstellung u. Vertrieb: Ed. Liesegang, Düsseldorf.

11

Larvenformen verschiedener Tiere. Reihe  
11. *Rana* sp. 1½ Tage alte Larve. DO 265  
17:1. (536)

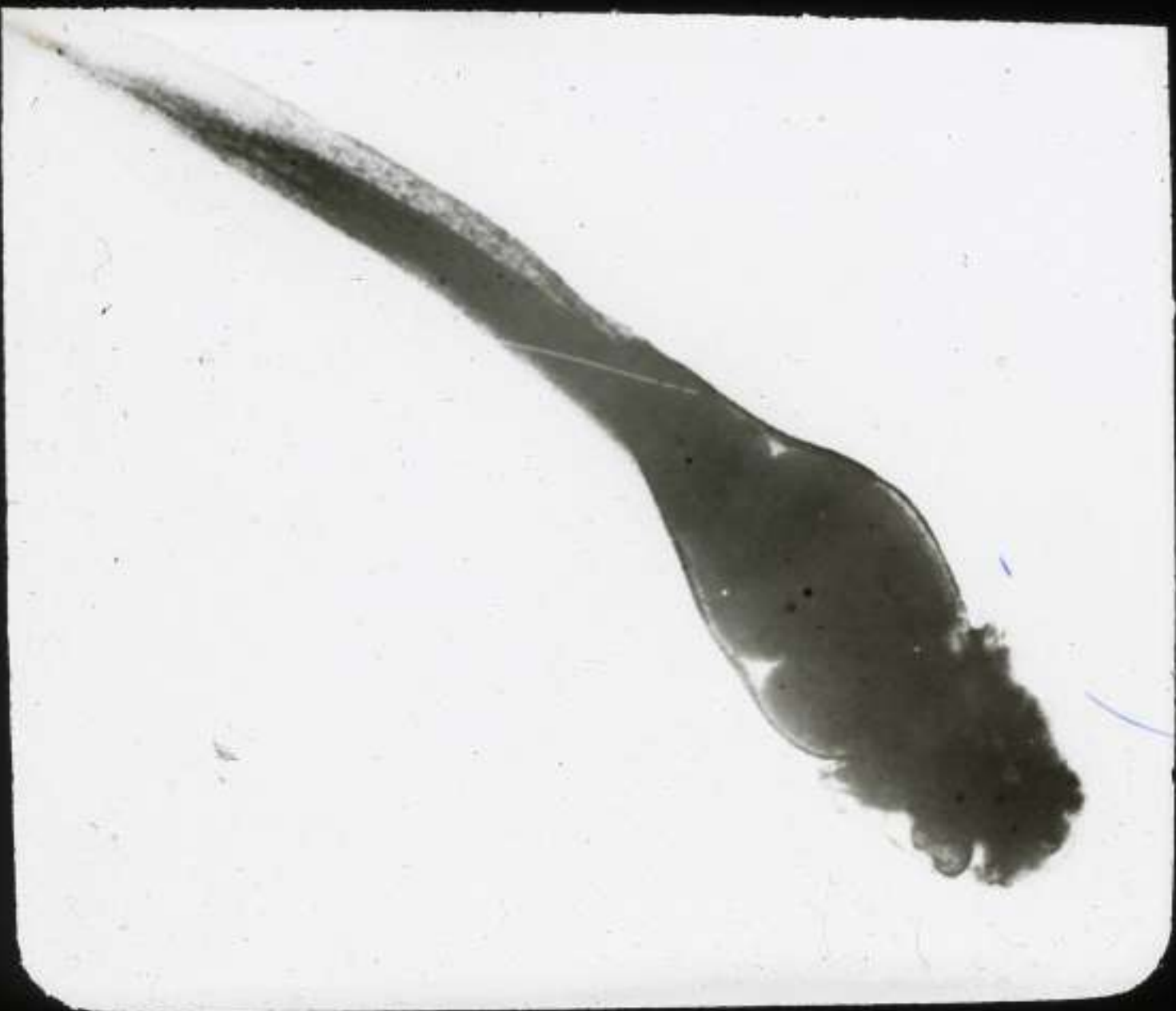


Prof. Dr. W. Stempell, Greifswald, phot. (Nachb. untersagt.)  
Herstellung u. Vertrieb: Ed. Liesegang, Düsseldorf.



12

12. *Rana temporaria*. 4 Tage alte DO. 265  
Larve mit äußerem Kiemen. 12:1.  
(537)



Prof. Dr. W. Stempel, Greifswald, phot. (Nachb. untersagt.)  
Herstellung u. Vertrieb: Ed. Liesegang, Düsseldorf.