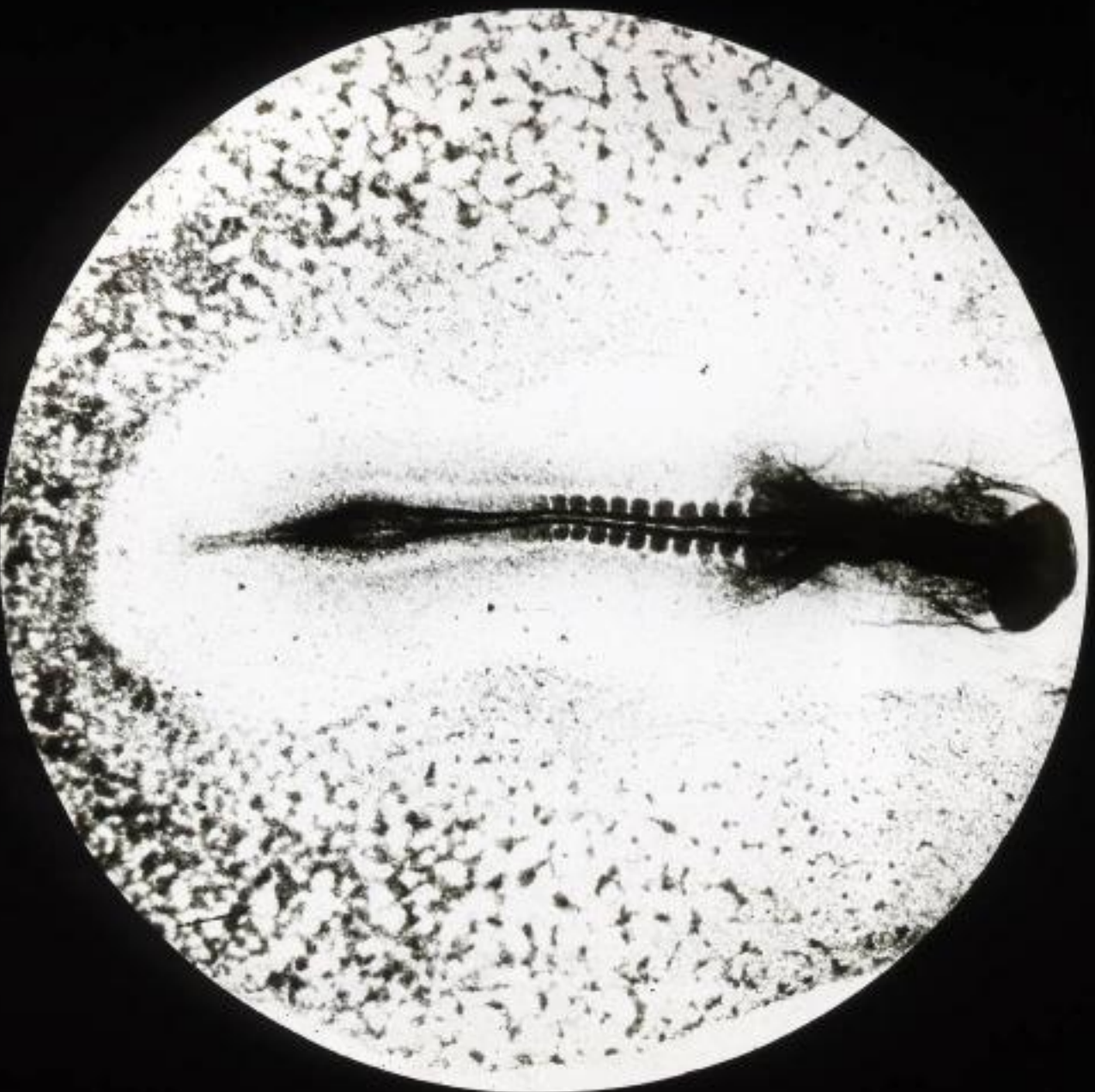


7

Lebensgeschichte eines Hummchens im Kornei.
Do. 258

7. Gallus domesticus (Hühnchen),
Embryo mit hellem und dunklem
Fruchthof (a. zweiten Bebrütungs-



tage). 12:1. (229)

Prof. Dr. W. Stempell, Greifswald, phot. (Nachb. untersagt.)
Herstellung u. Vertrieb: Ed. Liesegang, Düsseldorf.